

Roxtec sealing modules ES

Roxtec ES-tiivistemoduulit » Уплотнительные модули Roxtec ES » Roxtec tätningsmoduler ES » Moduli di sigillatura Roxtec ES

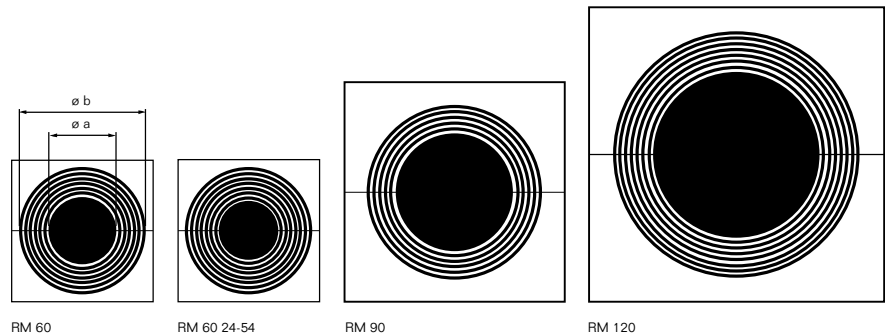
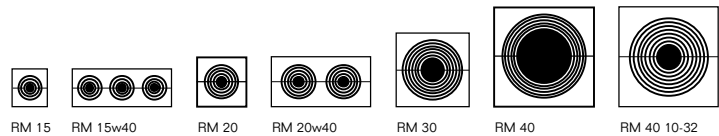
RM 40 ES



Front view



Back view



FI	Moduuli	Kaapelien/putkien lukumäärä	Kaapeli/putkihalkaisijalle a-b (mm) a-b (in)	Ulkomitat (mm) HxW (D=60 mm)	Paino kts sivu 184
RU	Модуль	Количество кабелей/труб	Диаметр кабелей/труб (мм) (дюйм)	Внешние размеры HxW (D=60 мм)	Вес см. стр. 184
SE	Modul	Antal kablar/rör	För kabel-/rördiameter a-b (mm) a-b (tum)	Yttermått (mm) HxW (D=60 mm)	Vikt Se sida 184
IT	Modulo	Numero di cavi/tubo	Per diametro cavo/tubo a-b (mm) a-b (in)	Dimensioni esterne HxW (D=60 mm)	Peso Ved. Pag. 184
GB	Module	Number of cables/pipes	For cable/pipe diameter a-b (mm) a-b (in)	External dim. (mm) HxW (D=60 mm)	Weight see page 184

with core / ytimellä / с сердечником / med kärna / con nucleo

RM 15 ES	1	0+ 3.0-11.0	0+ 0.118-0.433	15x15	
RM 15w40 ES ^{*)}	3	0+ 3.5-10.5	0+ 0.138-0.413	15x40	
RM 20 ES	1	0+ 4.0-14.5	0+ 0.157-0.571	20x20	
RM 20w40 ES ^{*)}	2	0+ 3.5-16.5	0+ 0.138-0.650	20x40	
RM 30 ES	1	0+ 10.0-25.0	0+ 0.394-0.984	30x30	
RM 40 ES	1	0+ 21.5-34.5	0+ 0.846-1.358	40x40	
RM 40 10-32 ES	1	0+ 9.5-32.5	0+ 0.374-1.280	40x40	
RM 60 ES	1	0+ 28.0-54.0	0+ 1.102-2.126	60x60	
RM 60 24-54 ES	1	0+ 24.0-54.0	0+ 0.945-2.126	60x60	
RM 90 ES	1	0+ 48.0-71.0	0+ 1.890-2.795	90x90	
RM 120 ES	1	0+ 67.5-99.0	0+ 2.657-3.898	120x120	

without core / ilman ydintä / без сердечника / utan kärna / senza nucleo

RM 60 ES woc	1	28.0-54.0	1.102-2.126	60x60	
RM 90 ES woc	1	48.0-71.0	1.890-2.795	90x90	
RM 120 ES woc	1	67.5-99.0	2.657-3.898	120x120	

^{*)} See page 184 / Kts sivu 184 / См. стр. 184 / Se sida 184 / ved. Pag. 184

Roxtec sealing modules ES B

Roxtec ES B-tiivistymoduulit » Уплотнительные модули Roxtec ES B » Roxtec tättningsmoduler ES B » Moduli di sigillatura Roxtec ES B

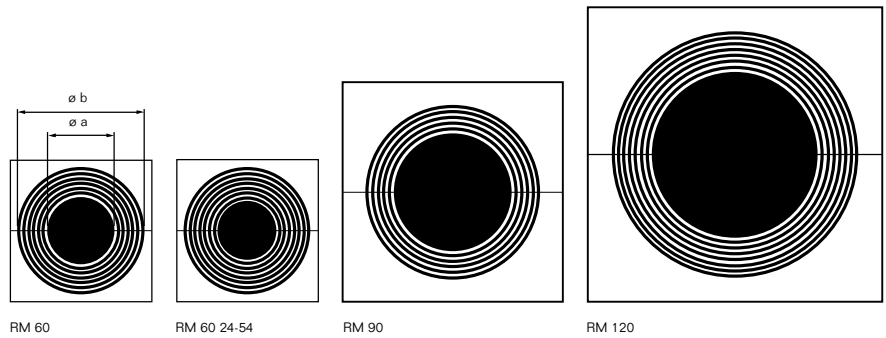
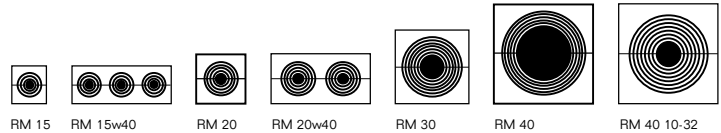
RM 40 ES B



Front view



Back view



FI	Moduuli	Kaapelien/putkien lukumäärä	Kaapeli/putkihalkaisijalle a-b (mm) a-b (in)	Ulkomitat (mm) HxW (D=60 mm)	Paino kts sivu 184
RU	Модуль	Количество кабелей/труб	Диаметр кабелей/труб (мм) (дюйм)	Внешние размеры HxW (D=60 mm)	Вес см. стр. 184
SE	Modul	Antal kablar/rör	För kabel-/rördiameter a-b (mm) a-b (tum)	Yttermått (mm) HxW (D=60 mm)	Vikt Se sida 184
IT	Modulo	Numero di cavi/tubo	Per diametro cavo/tubo a-b (mm) a-b (in)	Dimensioni esterne HxW (D=60 mm)	Peso Ved. Pag. 184
GB	Module	Number of cables/pipes	For cable/pipe diameter a-b (mm) a-b (in)	External dim. (mm) HxW (D=60 mm)	Weight see page 184

with core / ytimellä / с сердечником / med kärna / con nucleo

RM 15 ES B	1	0+3.0-11.0	0+ 0.118-0.433	15x15	
RM 15w40 ES B^{*)}	3	0+3.5-10.5	0+ 0.138-0.413	15x40	
RM 20 ES B	1	0+4.0-14.5	0+ 0.157-0.571	20x20	
RM 20w40 ES B^{*)}	2	0+3.5-16.5	0+ 0.138-0.650	20x40	
RM 30 ES B	1	0+10.0-25.0	0+ 0.394-0.984	30x30	
RM 40 ES B	1	0+21.5-34.5	0+ 0.846-1.358	40x40	
RM 40 10-32 ES B	1	0+9.5-32.5	0+ 0.374-1.280	40x40	
RM 60 ES B	1	0+28.0-54.0	0+ 1.102-2.126	60x60	
RM 60 24-54 ES B	1	0+24.0-54.0	0+ 0.945-2.126	60x60	
RM 90 ES B	1	0+48.0-71.0	0+ 1.890-2.795	90x90	
RM 120 ES B	1	0+67.5-99.0	0+ 2.657-3.898	120x120	

without core / ilman ydintä / без сердечника / utan kärna / senza nucleo

RM 60 ES B woc	1	28.0-54.0	1.102-2.126	60x60	
RM 90 ES B woc	1	48.0-71.0	1.890-2.795	90x90	
RM 120 ES B woc	1	67.5-99.0	2.657-3.898	120x120	

^{*)} See page 184 / Kts sivu 184 / См. стр. 184 / Se sida 184 / ved. Pag. 184

Roxtec sealing modules PE

Roxtec PE-tiivistemuodut » Уплотнительные модули Roxtec PE » Roxtec tätningsmoduler PE » Moduli di sigillatura Roxtec PE

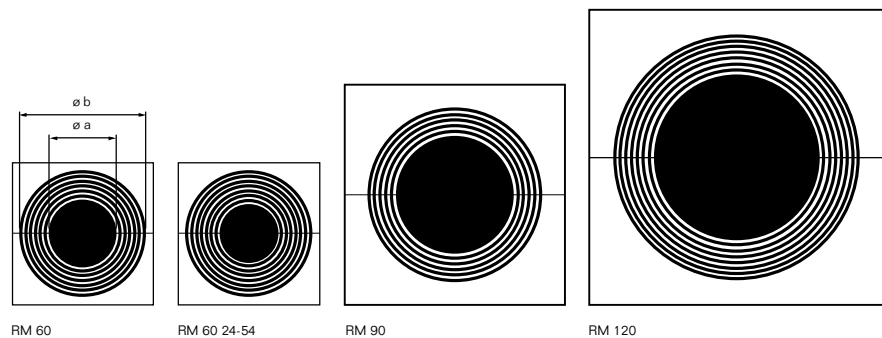
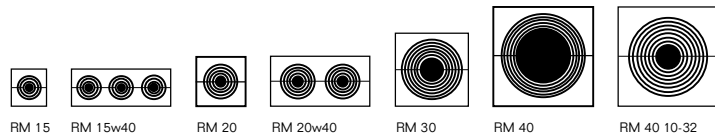
RM 40 PE



Front view



Back view



RM 60

RM 60 24-54

RM 90

RM 120

FI	Moduuli	Kaapelien/putkien lukumäärä	Kaapeli/putkihalkaisijalle a-b (mm)	a-b (in)	Ulkomitat (mm) HxW (D=60 mm)	Paino kts sivu 184
RU	Модуль	Количество кабелей/труб	Диаметр кабелей/труб (мм)	(дюйм)	Внешние размеры HxW (D=60 mm)	Вес см. стр. 184
SE	Modul	Antal kablar/rör	För kabel-/rördiameter a-b (mm)	a-b (tum)	Yttermått (mm) HxW (D=60 mm)	Vikt Se sida 184
IT	Modulo	Numero di cavi/tubo	Per diametro cavo/tubo a-b (mm)	a-b (in)	Dimensioni esterne HxW (D=60 mm)	Peso Ved. Pag. 184
GB	Module	Number of cables/pipes	For cable/pipe diameter a-b (mm)	a-b (in)	External dim. (mm) HxW (D=60 mm)	Weight see page 184

with core / ytimellä / с сердечником / med kärna / con nucleo

RM 15 PE	1	0+3.0-11.0	0+ 0.118-0.433	15x15		
RM 15w40 PE ^{*)}	3	0+3.5-10.5	0+ 0.138-0.413	15x40		
RM 20 PE	1	0+4.0-14.5	0+ 0.157-0.571	20x20		
RM 20w40 PE ^{*)}	2	0+3.5-16.5	0+ 0.138-0.650	20x40		
RM 30 PE	1	0+10.0-25.0	0+ 0.394-0.984	30x30		
RM 40 PE	1	0+21.5-34.5	0+ 0.846-1.358	40x40		
RM 40 10-32 PE	1	0+9.5-32.5	0+ 0.374-1.280	40x40		
RM 60 PE	1	0+28.0-54.0	0+ 1.102-2.126	60x60		
RM 60 24-54 PE	1	0+24.0-54.0	0+ 0.945-2.126	60x60		
RM 90 PE	1	0+48.0-71.0	0+ 1.890-2.795	90x90		
RM 120 PE	1	0+67.5-99.0	0+ 2.657-3.898	120x120		

without core / ilman ydintä / без сердечника / utan kärna / senza nucleo

RM 60 PE woc	1	28.0-54.0	1.102-2.126	60x60		
RM 90 PE woc	1	48.0-71.0	1.890-2.795	90x90		
RM 120 PE woc	1	67.5-99.0	2.657-3.898	120x120		

^{*)} See page 184 / Kts sivu 184 / См. стр. 184 / Se sida 184 / ved. Pag. 184

Roxtec sealing modules PE B

Roxtec PE B-tiivistemoduulit » Уплотнительные модули Roxtec PE B » Roxtec tätningsmoduler PE B » Moduli di sigillatura Roxtec PE B

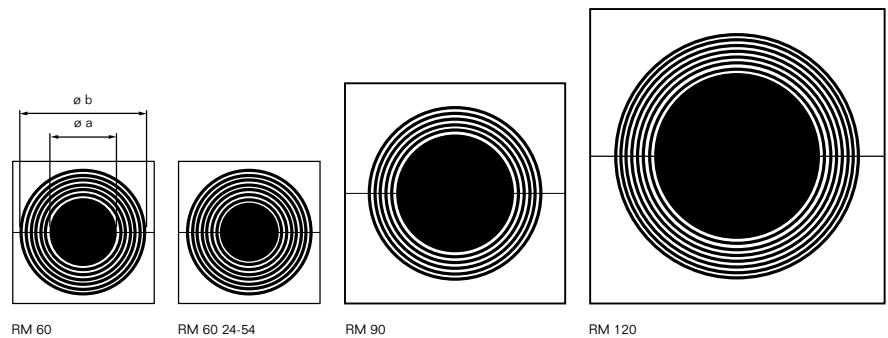
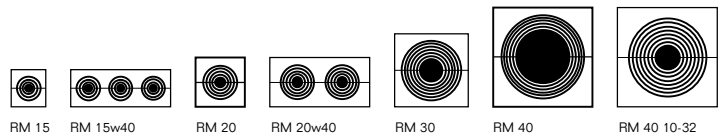
RM 40 PE B



Front view



Back view



FI	Moduuli	Kaapelien/putkien lukumäärä	Kaapeli/putkihalkaisijalle a-b (mm) a-b (in)	Ulkomitat (mm) HxW (D=60 mm)	Paino kts sivu 184
RU	Модуль	Количество кабелей/труб	Диаметр кабелей/труб (мм) (дюйм)	Внешние размеры HxW (D=60 мм)	Вес м.стр.184
SE	Modul	Antal kablar/rör	För kabel-/rördiameter a-b (mm) a-b (tum)	Yttermått (mm) HxW (D=60 mm)	Vikt Se sida 184
IT	Modulo	Numero di cavi/tubo	Per diametro cavo/tubo a-b (mm) a-b (in)	Dimensioni esterne HxW (D=60 mm)	Peso Ved. Pag. 184
GB	Module	Number of cables/pipes	For cable/pipe diameter a-b (mm) a-b (in)	External dim. (mm) HxW (D=60 mm)	Weight see page 184

with core / ytimellä / с сердечником / med kärna / con nucleo

RM 15 PE B	1	0+ 3.0-11.0	0+0.118-0.433	15x15	
RM 15w40 PE B ^{*)}	3	0+ 3.5-10.5	0+0.138-0.413	15x40	
RM 20 PE B	1	0+ 4.0-14.5	0+0.157-0.571	20x20	
RM 20w40 PE B ^{*)}	2	0+ 3.5-16.5	0+0.138-0.650	20x40	
RM 30 PE B	1	0+10.0-25.0	0+0.394-0.984	30x30	
RM 40 PE B	1	0+21.5-34.5	0+0.846-1.358	40x40	
RM 40 10-32 PE B	1	0+ 9.5-32.5	0+0.374-1.280	40x40	
RM 60 PE B	1	0+28.0-54.0	0+1.102-2.126	60x60	
RM 60 24-54 PE B	1	0+24.0-54.0	0+0.945-2.126	60x60	
RM 90 PE B	1	0+48.0-71.0	0+1.890-2.795	90x90	
RM 120 PE B	1	0+67.5-99.0	0+2.657-3.898	120x120	

without core / ilman ydintä / без сердечника / utan kärna / senza nucleo

RM 60 PE B woc	1	28.0-54.0	1.102-2.126	60x60	
RM 90 PE B woc	1	48.0-71.0	1.890-2.795	90x90	
RM 120 PE B woc	1	67.5-99.0	2.657-3.898	120x120	

^{*)} See page 184 / Kts sivu 184 / См. стр. 184 / Se sida 184 / ved. Pag. 184

Roxtec sealing modules, weight

Roxtec tiivistemoduulien painot » Уплотнительные модули Roxtec, вес » Roxtec tätningsmoduler, vikt » Moduli di sigillatura Roxtec, peso

FI	Moduuli	(kg)	Paino Min – Maks	(lb)
RU	Модуль	(кг)	Вес Мин – макс	(фунт)
SE	Modul	(kg)	Min – Maxvikt	(lb)
IT	Modulo	(kg)	Peso Min – Max	(lb)
GB	Module	(kg)	Weight Min – Max	(lb)
	RM 15 (ES, ES B, PE, PE B)	0.01 - 0.02		0.022 - 0.044
	RM 15w40 (ES, ES B, PE, PE B) *	0.04 - 0.05		0.088 - 0.110
	RM 20 (ES, ES B, PE, PE B)	0.02 - 0.04		0.044 - 0.088
	RM 20w40 (ES, ES B, PE, PE B) *	0.04 - 0.07		0.088 - 0.154
	RM 30 (ES, ES B, PE, PE B)	0.04 - 0.08		0.088 - 0.176
	RM 40 (ES, ES B, PE, PE B)	0.07 - 0.14		0.154 - 0.309
	RM 40 10-32 (ES, ES B, PE, PE B)	0.07 - 0.14		0.154 - 0.309
	RM 60 (ES, ES B, PE, PE B)	0.13 - 0.33		0.287 - 0.728
	RM 60 24-54 (ES, ES B, PE, PE B)	0.13 - 0.33		0.287 - 0.728
	RM 90 (ES, ES B, PE, PE B)	0.39 - 0.72		0.860 - 1.587
	RM 120 (ES, ES B, PE, PE B)	0.62 - 1.25		1.367 - 2.756
	RM 60 woc (ES, ES B, PE, PE B)	0.13 - 0.26		0.287 - 0.573
	RM 90 woc (ES, ES B, PE, PE B)	0.39 - 0.56		0.860 - 1.235
	RM 120 woc (ES, ES B, PE, PE B)	0.62 - 0.94		1.367 - 2.072

*) Smart tip: Whenever possible we recommend choosing twin or triplet modules like RM20w40 or RM15w40. Benefits are an even higher area efficiency per frame opening, quicker installation and better cost-effectiveness.

*) Vinkki: aina kun mahdollista, suosittelimme tupla- tai tripla-moduulien, kuten RM 20w40 tai RM 15w40, käyttöä. Näillä saavutetaan yhä tehokkaampaa tilankäyttöä kehyksen pakkaustilassa, asennus on nopeampi ja samalla lisätään kustannustehokkuutta.

*) Преимущество: Везде, где возможно мы рекомендуем использовать двойные или тройные модули, как RM15w40 или RM 20w40. Это позволяет более эффективно использовать пространство зоны уплотнения и снижает себестоимость.

*) Praktiskt tips: Om så är möjligt rekommenderar vi användning av tvilling- eller trillingmoduler, såsom RM 20w40 eller RM 15w40. Fördelarna är ännu högre yteffektivitet och plats för fler kablar eller rör, snabbare installation och bättre kostnadseffektivitet.

*) NB: ogni volta che è possibile, vi raccomandiamo di scegliere moduli doppi o tripli come RM 20w40 o RM 15w40. Il vantaggio è una migliore densità di passaggio dei cavi, un'installazione più rapida e un'ottimizzazione dei costi.

Solid compensation modules ES, ES B, PE, PE B

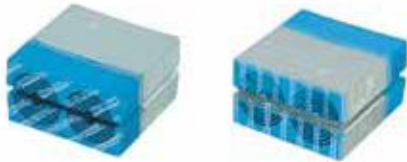
Umpinaiset täytemoduulit: ES, ES B, PE, PE B » Целые компенсационные модули ES, ES B, PE, PE B »
 Solida utfyllnadsmoduler ES, ES B, PE, PE B » Moduli di compensazione ES, ES B, PE, PE B

FI	Moduuli	Ulkomitat (mm) HxW (D=60 mm)	(kg)	Paino (lb)
RU	Модуль	Внешние размеры HxW (D=60 мм)	(кг)	Вес (фунт)
SE	Modul	Yttermått HxW (D=60 mm)	(kg)	Vikt (lb)
IT	Modulo	Dim. Esterne HxW (D=60 mm)	(kg)	Peso (lb)
GB	Module	External dim. (mm) HxW (D=60)	(kg)	Weight (lb)
	RM 5w120/0 ES	5x120	0.06	0.126
	RM 10/0 ES	10x10	0.01	0.024
	RM 10w120/0 ES	10x120	0.12	0.254
	RM 15/0 ES	15x15	0.02	0.046
	RM 20/0 ES	20x20	0.04	0.088
	RM 30/0 ES	30x30	0.08	0.181
	RM 40/0 ES	40x40	0.15	0.320
	RM 60/0 ES	60x60	0.34	0.754
	RM 5w120/0 ES B	5x120	0.06	0.126
	RM 10/0 ES B	10x10	0.01	0.024
	RM 10w120/0 ES B	10x120	0.12	0.254
	RM 15/0 ES B	15x15	0.02	0.046
	RM 20/0 ES B	20x20	0.04	0.088
	RM 30/0 ES B	30x30	0.08	0.181
	RM 40/0 ES B	40x40	0.15	0.320
	RM 60/0 ES B	60x60	0.34	0.754
	RM 5w120/0 PE	5x120	0.06	0.126
	RM 10/0 PE	10x10	0.01	0.024
	RM 10w120/0 PE	10x120	0.12	0.254
	RM 15/0 PE	15x15	0.02	0.046
	RM 20/0 PE	20x20	0.04	0.088
	RM 30/0 PE	30x30	0.08	0.181
	RM 40/0 PE	40x40	0.15	0.320
	RM 60/0 PE	60x60	0.34	0.754
	RM 5w120/0 PE B	5x120	0.06	0.126
	RM 10/0 PE B	10x10	0.01	0.024
	RM 10w120/0 PE B	10x120	0.12	0.254
	RM 15/0 PE B	15x15	0.02	0.046
	RM 20/0 PE B	20x20	0.04	0.088
	RM 30/0 PE B	30x30	0.08	0.181
	RM 40/0 PE B	40x40	0.15	0.320
	RM 60/0 PE B	60x60	0.34	0.754

Roxtec CM ES, CM PE sealing modules with core

Roxtec CM ES-, CM PE-tiivistemoduulit ytimellä » Уплотнительные модули Roxtec CM ES, CM PE с сердечником »
 Roxtec tätningsmoduler CM ES, CM PE, med kärna » Moduli Roxtec gruppo CM ES, CM PE, con nucleo

CM 20w40 ES



Front view

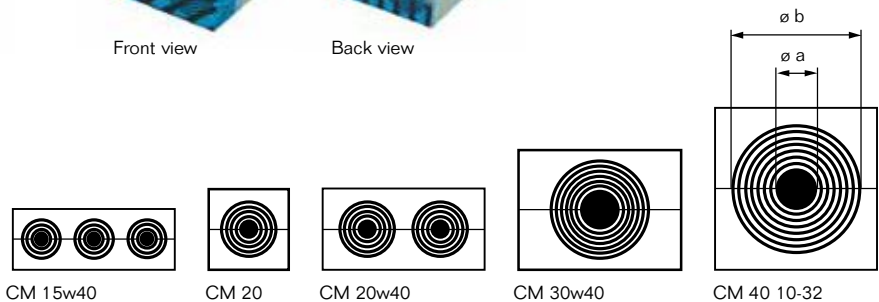
Back view

CM 20w40 PE



Front view

Back view



CM 15w40

CM 20

CM 20w40

CM 30w40

CM 40 10-32

FI	Moduuli	Kaapelien/putkien lukumäärä	Kaapeli/putkihalkaisijalle		Ulkomitat (mm) HxW (D=40 mm)	Paino **)
RU	Модуль	Количество кабелей/труб	Диаметр кабелей/труб		Внешние размеры HxW (D=40 мм)	Вес **)
SE	Modul	Antal kablar/rör	För kabel-/rördiameter		Yttermått HxW (D=40 mm)	Vikt **)
IT	Modulo	Numero di cavi/tubi	Per diametro cavi/tubi		Dimensioni esterne HxW (D=40 mm)	Peso **)
GB	Module	Number of cables/pipes	For cable/pipe diameter		External dim. (mm) (HxW) (D=40 mm)	Weight **)
			a-b (mm)	a-b (in)		
	CM 15w40 ES ¹⁾	3	0+ 3.5-10.5	0+ 0.138-0.413	15x40	
	CM 20 ES	1	0+ 4.0-14.5	0+ 0.157-0.571	20x20	
	CM 20w40 ES ¹⁾	2	0+ 3.5-16.5	0+ 0.138-0.650	20x40	
	CM 30w40 ES	1	0+ 10.0-25.0	0+ 0.394-0.984	30x40	
	CM 40 10-32 ES	1	0+ 9.5-32.5	0+ 0.374-1.280	40x40	
	CM 15w40 PE ¹⁾	3	0+ 3.5-10.5	0+ 0.138-0.413	15x40	
	CM 20 PE	1	0+ 4.0-14.5	0+ 0.157-0.571	20x20	
	CM 20w40 PE ¹⁾	2	0+ 3.5-16.5	0+ 0.138-0.650	20x40	
	CM 30w40 PE	1	0+ 10.0-25.0	0+ 0.394-0.984	30x40	
	CM 40 10-32 PE	1	0+ 9.5-32.5	0+ 0.374-1.280	40x40	

**)	Weight Min – Max / Paino Min – Maks / Вес Мин-Макс / Vikt Min – Max / Peso min. – max	
Module	(kg)	(lb) / (libra)
CM 15w40 (ES, PE)	0.03 - 0.04	0.066 - 0.088
CM 20 (ES, PE)	0.01 - 0.03	0.022 - 0.055
CM 20w40 (ES, PE)	0.03 - 0.05	0.066 - 0.110
CM 30w40 (ES, PE)	0.04 - 0.08	0.088 - 0.176
CM 40 10-32 (ES, PE)	0.05 - 0.10	0.110 - 0.220

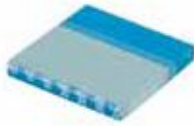
Solid compensation modules CM ES, CM PE

Umpinaiset täytemoduulit » Внешние размеры » Solida utfyllnadsmoduler » Moduli di compensazione

CM 5w40/0 ES

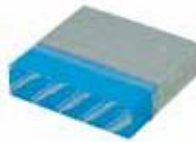


Front view



Back view

CM 10w40/0 ES

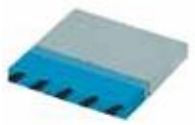


Front view

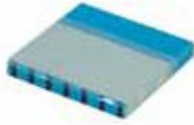


Back view

CM 5w40/0 PE

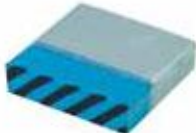


Front view



Back view

CM 10w40/0 PE



Front view



Back view

FI	Moduuli	Ulkomitat (mm) HxW (D=40 mm)	(kg)	Paino (lb)
RU	Модуль	Внешние размеры HxW (D=40 мм)	(кг)	Вес (фунт)
SE	Modul	Yttermått HxW (D=40 mm)	(kg)	Vikt (lb)
IT	Modulo	Dimensioni esterne HxW (D=40 mm)	(kg)	Peso (lb)
GB	Module	External dim. (mm) HxW (D=40 mm)	(kg)	Weight (lb)
	CM 5w40/0 ES	5x40	0.01	0.022
	CM 10w40/0 ES	10x40	0.02	0.044
	CM 5w40/0 PE	5x40	0.01	0.022
	CM 10w40/0 PE	10x40	0.02	0.044