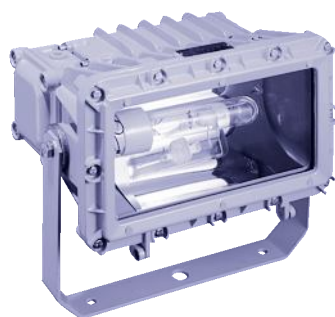


Взрывозащищенный прожектор PX 04 для газоразрядных ламп высокого давления

**Зона 1/
Зона 2**



Серия PX 04

Технические характеристики

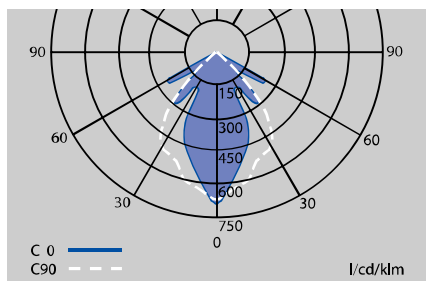
Светильники PX 04

Обозначение по 94/9/EG	Ex II 2 G
Вид защиты от воспламенения	EEx de IIB (класс температур см. табл.)
Удостоверение соответствия	PTB 04 ATEX 1046
Материал корпуса	Меденосодержащий алюминий, полиэф-терное лаковое покрытие жёлтого цвета
Материал светопропускающего кожуха	Боросиликатное стекло
Номинальное напряжение	с ПРА: 230 В +5% -10%, 50 Гц, cos φ ≥ 0,85 без ПРА: 230 В AC
Вид защиты по EN 60529	IP 67
Класс защиты	I
Допустимая наружная температура	от -25°C до +55°C
Отверстия для вводов	2xM25x1,5
Заглушки	одна заглушка M25x1,5
Контактные зажимы	L1, N: 2x4 мм ² / PE: 2x6 мм ²
Внутренний рефлектор	материал – алюминий излучение – 99,85% светового потока
Лампы*	(ламповый патрон см. табл.) ртутная лампа высокого давления HME; натриевая лампа высокого давления (HST – трубчатая, HSE – сосудобразная); металлогалогеновая лампа высокого давления (HST – трубчатая, HSE – сосудобразная); лампа смешанного света HDI
Патрон лампы (цоколь)	E40 E27 (для прожектора PX 0407)
Масса	с ПРА 31 кг, без ПРА 23 кг

Опция по запросу: политетрафторэтиленовое покрытие;
рефлектор с большим рассеянием;
исполнение с напряжением от 220 В до 254 В, 50/60 Гц;
светильник с другими контактными зажимами

*лампы не входят в комплект поставки

Кривая силы света светильника



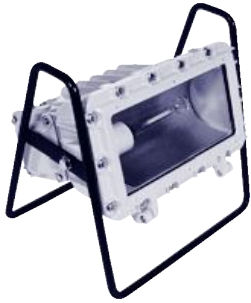
номинальный световой поток:

- 14,000 лм (150 Вт HИT)
- 19,000 лм (250 Вт HИT)
- 25,000 лм (400 Вт HИT)
- 6,500 лм (70 Вт HST)
- 17,000 лм (150 Вт HST)
- 27,000 лм (250 Вт HST)
- 48,000 лм (400 Вт HST)
- 90,000 лм (600 Вт HST)
- 10,250 лм (500 Вт HDI)

Класс температур светильников PX 04

Допустимая температура окружающей среды	Мощность лампы, Вт											
	HDI			HME			HS_				HI_	
	500	250	400	70	150	250	400	600	70	150	250	400
от -25°C до +55°C	T2	T3	T3	T4	T4	T3	T3	T2	T4	T4	T3	T3
от -25°C до +40°C	T3	T3	T3	T4	T4	T4	T3	T3	T4	T4	T4	T3

Принадлежности для взрывозащищенных прожекторов PX04

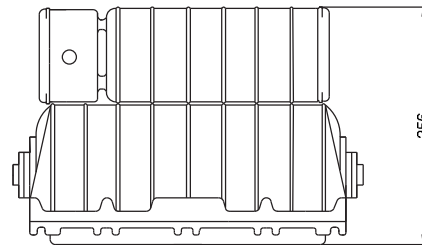
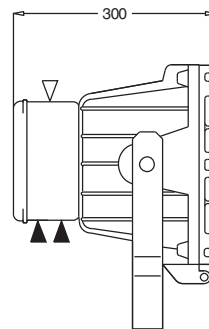
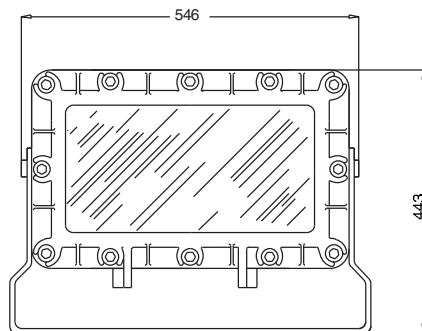


ATP

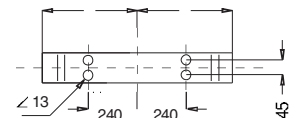
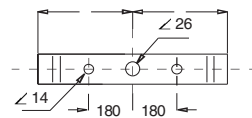
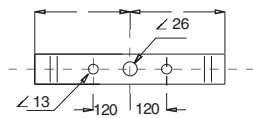


SB

Размеры в мм



PX



▷ Факультативное исполнение (по запросу)

▶ Вводы

Взрывозащищенные котельные фланцевые светильники KFL 50 TIM и KFL 50 W

**Зона 1/
Зона 2
Зона 21/
Зона 22**



KFL 50 TIM

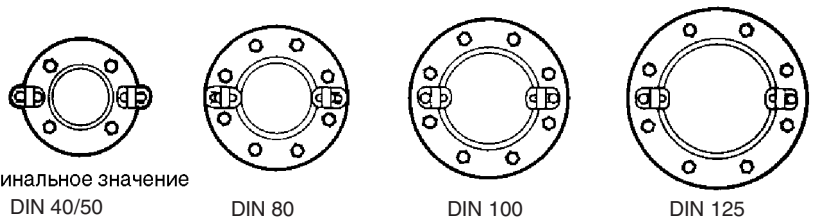
Технические характеристики

Котельные фланцевые светильники KFL 50 TIM и KFL 50 W

Обозначение по 94/9/EG	Ex II 2 G / Ex II 2 D	
Вид защиты от воспламенения	EEx de IIC T3/140 °C (при температуре до +55 °C) EEx de IIC T4/125 °C (при температуре до +40 °C)	
Удостоверение соответствия	LOM 02 ATEX 2035	
Материал корпуса	Алюминий, не содержащий медь	
Материал светопропускающего кожуха	Боросиликатное стекло	
Номинальное напряжение	AC: 230 В ± 10, 50 Гц	
Вид защиты по EN 60529	IP 67	
Класс защиты	I	
Допустимая наружная температура	от -20 °C до +55 °C (KFL 50 TIM) от -50 °C до +55 °C (KFL 50 W)	
Отверстия для вводов	2xM25x1,5	
Заглушки	одна заглушка M25x1,5	
Контактные зажимы	L, N: 2x4 мм ² / PE 2x6 мм ²	
Лампа	галогеновая лампа SYLVANIA 50 Вт патрон GZ10	
Угол раскрытия луча (угол рассеяния)	25° (при силе света 1300 кд)	
Подсоединение лампы	KFL 50 TIM	KFL 50 W
	через трансформатор	прямое соединение
Масса	3 кг	

Опция по запросу: светильник с углом раскрытия луча 50° (при силе света 500 кд)
 светильник с соединением через трансформатор (KFL 50 TIM)
 светильник с лампой мощностью 20 Вт

Для смотровых окон по DIN 28120



Номинальное значение
DIN 40/50

DIN 80

DIN 100

DIN 125

Кривая силы света

